

REGIONE PIEMONTE
PROVINCIA DI VERBANIA
COMUNE DI STRESA

Progetto Esecutivo

RIPRISTINO E MESSA IN SICUREZZA DEL TERRITORIO A SEGUITO
DI DANNI DERIVANTI DA ECCEZIONALI EVENTI
METEREologici DEL RIO BERTA

PARTICOLARI COSTRUTTIVI

Data: Agosto 2019
Scala 1:20 - 1:50

Elaborato: **TAV. 6**

COMMITTENTE:

Comune di Stresa
Via Giacomo Matteotti, 6
STRESA (VB)

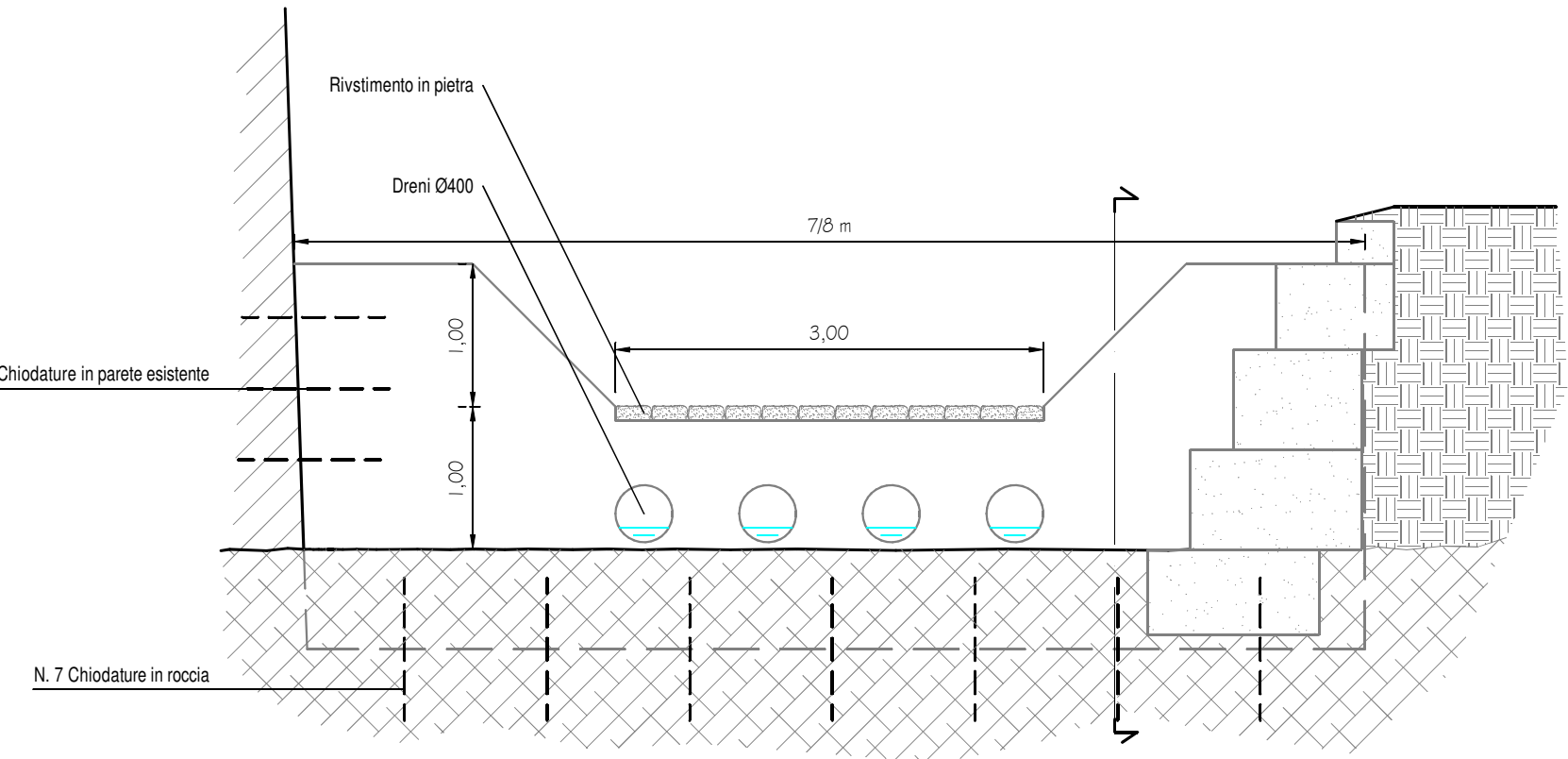
PROGETTISTI:

Dott. Ing. Andrea Isoli
Corso Cobianchi n° 33 - 28921 Verbania (VB)
Tel./Fax 0323.515969 - e-mail: andiso70@yahoo.it
P.IVA 01712350030
Albo degli Ingegneri Provincia del V.C.O. n.212

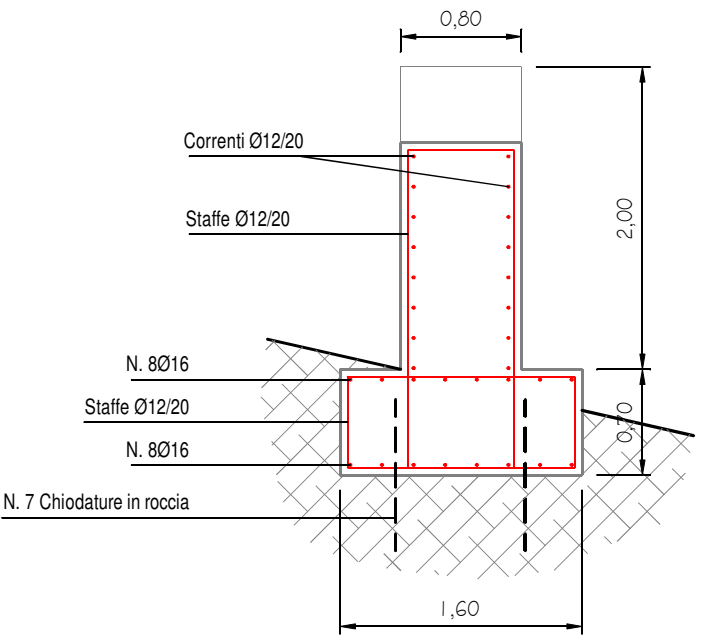
Dott. Ing. Andrea Isoli
ALBO INGEGNERI PROV. VCO
N° 212

Dott. Geol. Massimiliano Coretta
Corso Cobianchi n° 33 - 28921 Verbania (VB)
Tel./Fax 0323.515969 - e-mail: maxcoretta@iscali.it
P.IVA 01949270035
Albo dei Geologi della Regione Piemonte n.599

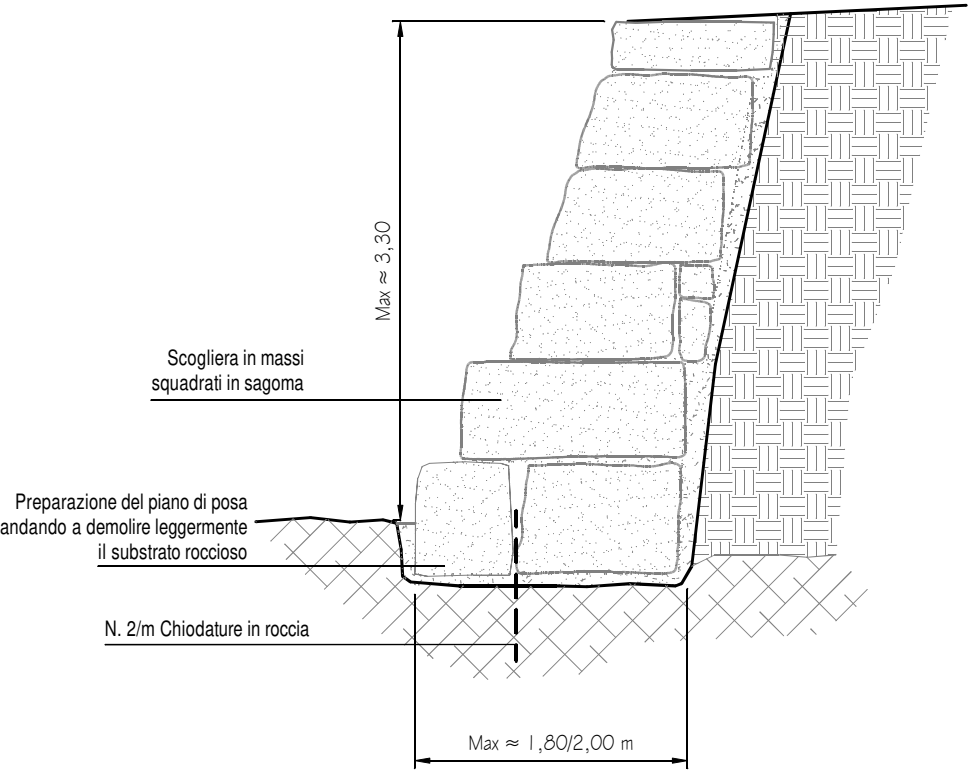
PROSPETTO BRIGLIA IN C.A.
SCALA 1:50



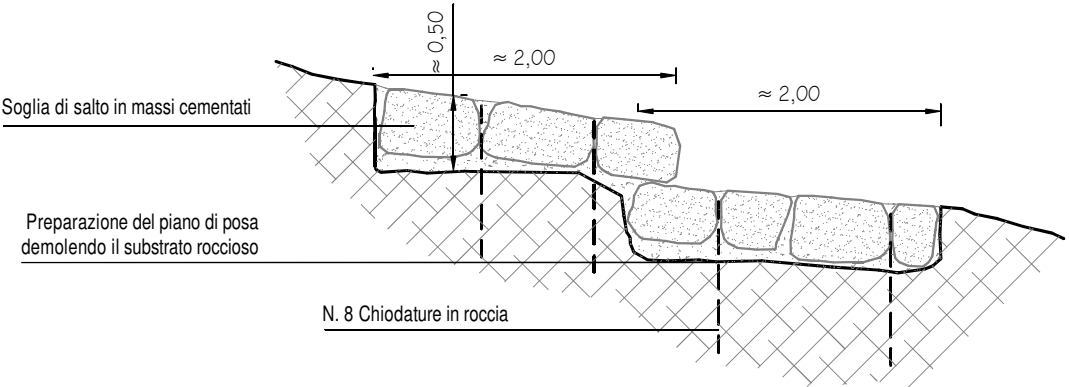
GENERICA SEZIONE BRIGLIA IN C.A.
SCALA 1:50



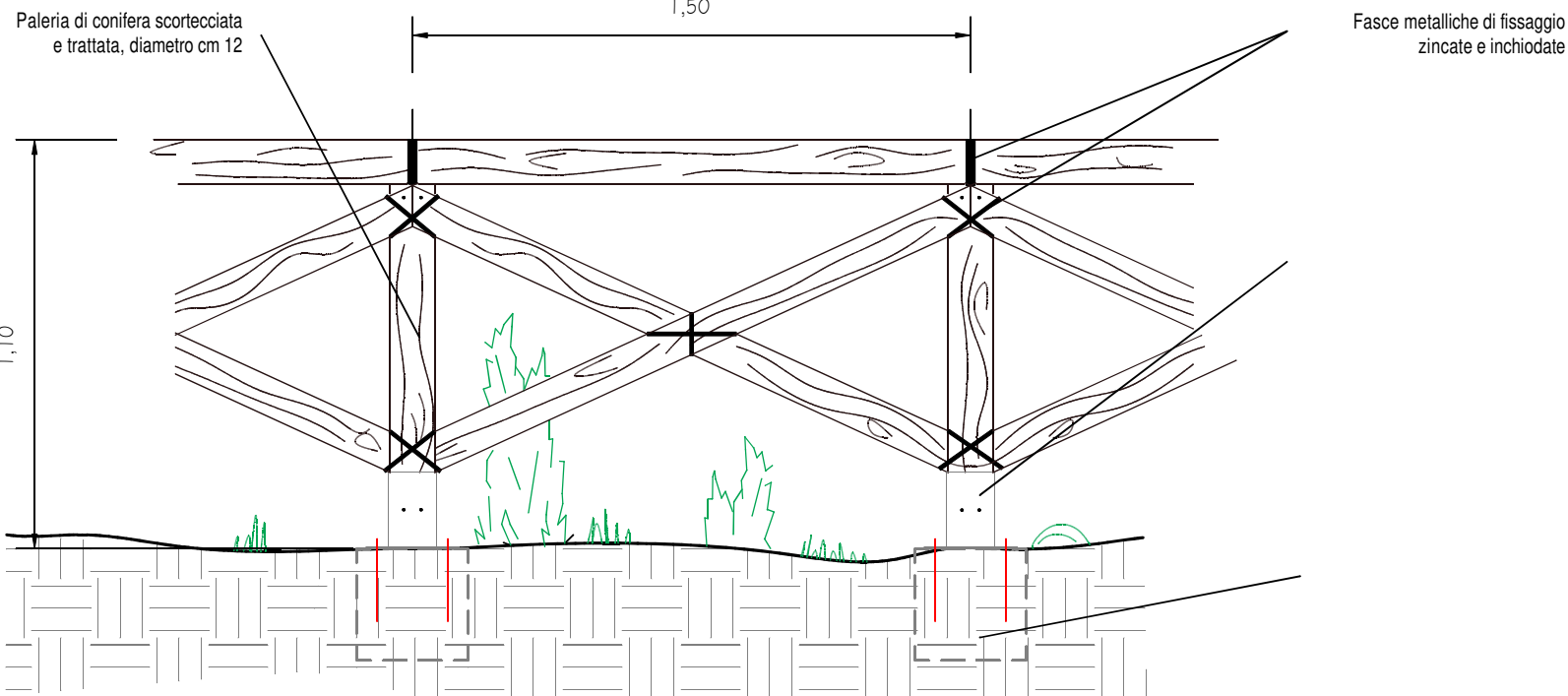
GENERICA SEZIONE SCOGLIERA IN MASSI CEMENTATI
SCALA 1:50



GENERICO DETTAGLIO SOGLIA IN MASSI CEMENTATI
SCALA 1:50



GENERICO DETTAGLIO RECINZIONE
SCALA 1:20



GENERICO SEZIONE MANTELLATA ANTIEROSIVA
SCALA 1:20

